

# SolarCleano

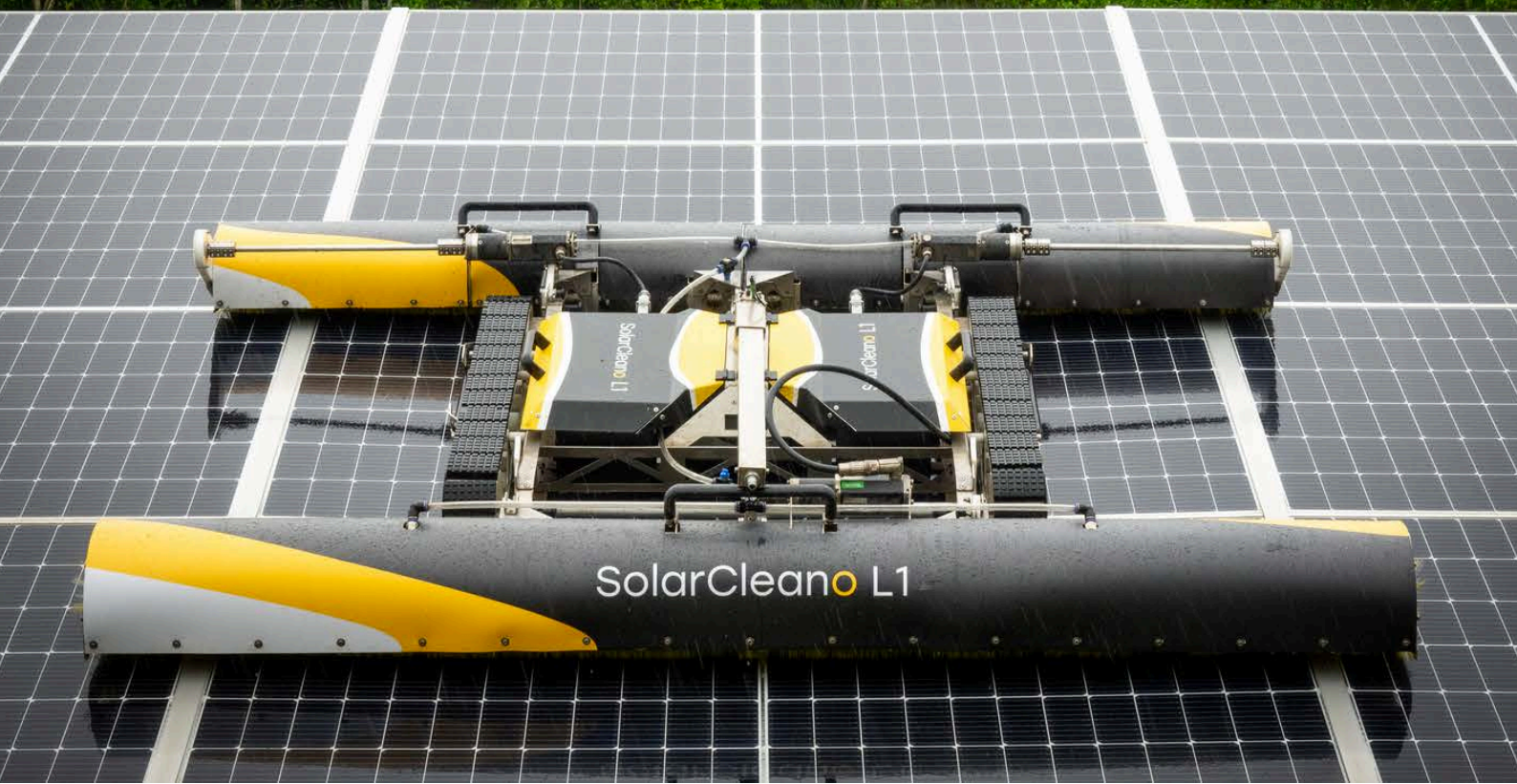
developed by cleaners

## Fichas Técnicas SolarCleano L1

Junio 2024

ZARO 2-4 rue Gustave Loosé,  
L-8346 Grass - Luxembourg

T: +352 288 069 - [info@solarcleano.com](mailto:info@solarcleano.com)



# Descripción

El SolarCleanso L1 es nuestra solución más rápida y eficaz para la limpieza de paneles solares. El robot ha sido diseñado para ser controlado totalmente por una sola persona.

- El SolarCleanso L1 puede separarse en 3 partes. Por lo tanto, puede ser montado, transportado y desmontado por una sola persona utilizando equipos de transporte.
- El robot funciona con baterías y se controla a distancia desde el suelo gracias a su cámara.

El SolarCleanso L1 es eficaz en todo tipo de paneles solares, como tejados, cocheras o instalaciones montadas en el suelo (especialmente para seguidores-IP). Tiene una garantía de 12 meses.

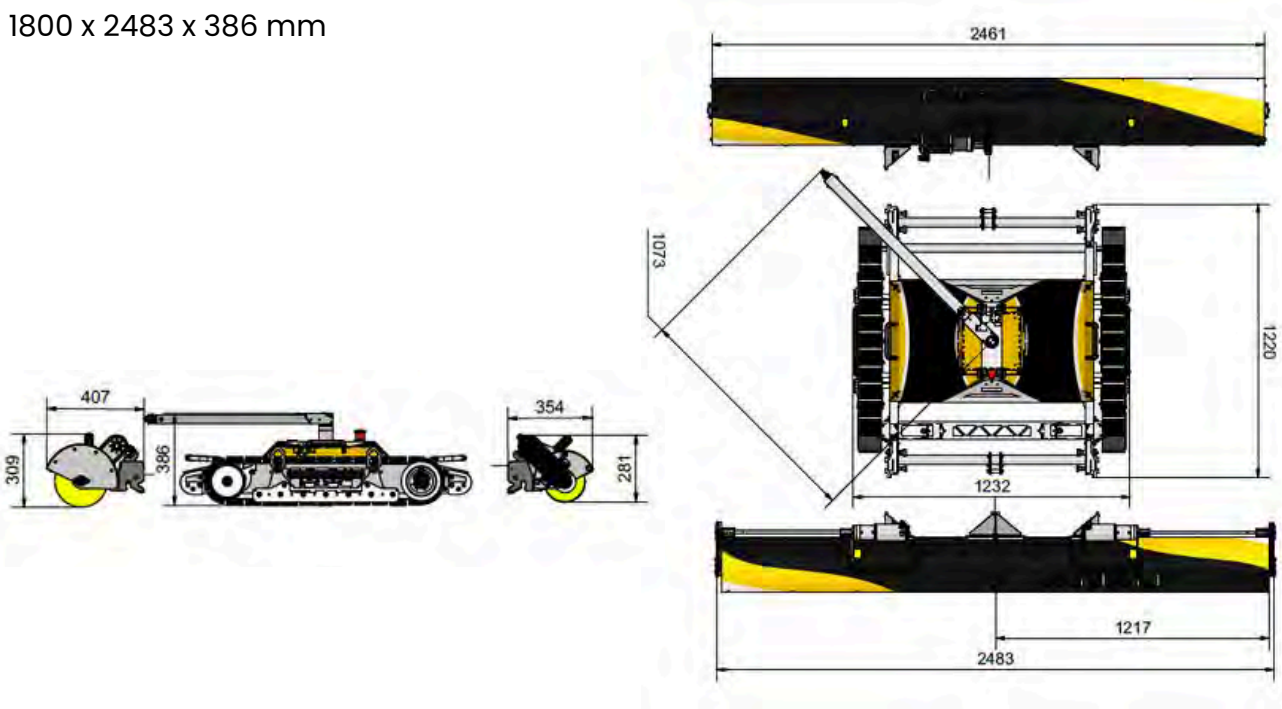
- El tamaño de los cepillos (mayor que la media del mercado: 2,45 m) permite una limpieza a fondo. Los dos tipos diferentes de fibra y su forma helicoidal facilitan la limpieza y no dejan rastro. Así, los paneles limpiados alcanzan una eficacia total.
- Puede realizar tanto la limpieza en seco como en húmedo.



# Dimensiones y Cepillos

## Dimensiones del chasis

1800 x 2483 x 386 mm



## Cepillos

Longitud cepillo

2,45 m

Diámetro del cepillo

0,17 m or 0,22m

Velocidad de rotación del cepillo

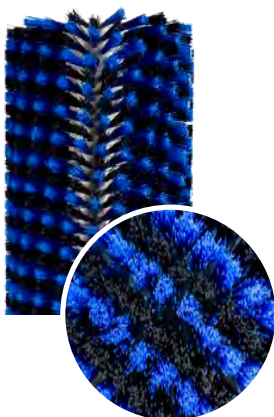
200 RPM

Motor

Brushless

## Tipos de cerdas

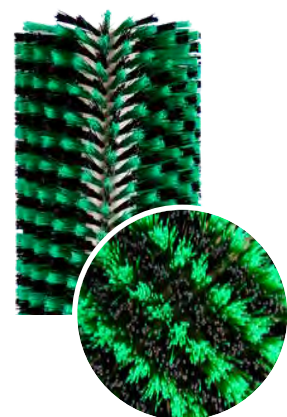
Suave



Estándar



Dura



# Otras Características Técnicas

## Peso

Peso total

110 kg

## Sistema de movimiento

Velocidad

Hasta 40 m/min

Capacidad de limpieza

2000 m<sup>2</sup>/h

Capacidad de ascenso

26° (49%)

## Batería

Cantidad

2

Tipo

Bat Lithium Ion 25V – 35Ah

Autonomía total

4h

Capacidad del cargador

12A

Tiempo de carga

4h

## Mando a distancia

Frecuencia

2,4 GHz

Autonomía

24h

Distancia máxima

200 m

Grado de protección (agua)

IP65



## Opciones

Limpieza del agua	Sí
Cámara	Sí
Luces	Sí
Rastreador GPS	Sí

## Agua

Consumo	12 L/min de media
Presión	Min. 3 bar y Max. 10 bar
Diámetro manguera	Min. 13 mm

## Cámara

Cantidad	2
Visión nocturna	Sí
Resolución	1920 x 1080P (Full HD)
Distancia máx.	200 m
Frecuencia	2,4 GHz

## Luces

Cantidad	2
Tensión eléctrica	24V
Grado de protección (agua)	IP67

