

SolarCleano

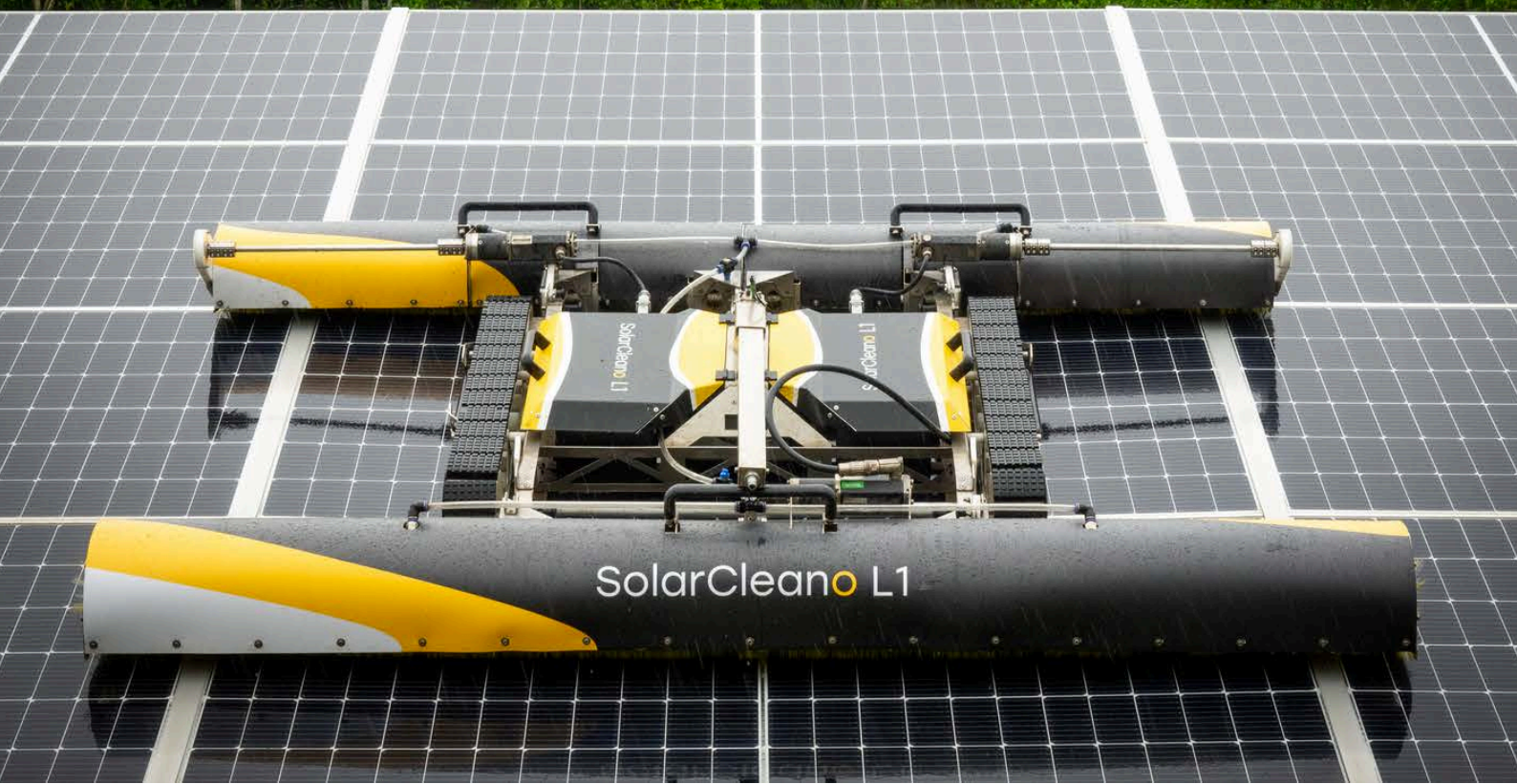
developed by cleaners

Technisches Datenblatt SolarCleano L1

Juni 2024

ZARO 2-4 rue Gustave Loosé,
L-8346 Grass - Luxembourg

T: +352 288 069 - info@solarcleano.com



Beschreibung

Der SolarCleano L1 ist unsere schnellste und sehr effiziente Lösung für die Reinigung von Solarmodulen. Der Roboter wurde so konzipiert, dass er vollständig von einer Person gesteuert werden kann.

- Der SolarCleano L1 kann in 3 Teile zerlegt werden. Daher kann er von einer Person mit Hilfe von Transportmitteln montiert, transportiert und demontiert werden.
- Der Roboter ist batteriebetrieben und kann dank seiner Kamera vom Boden aus ferngesteuert werden.

Der SolarCleano L1 ist effizient auf allen Arten von Solarmodulen wie Dächern, Carports oder Freiflächenanlagen (insbesondere für Tracker-IP). Er hat eine Garantie von 12 Monaten.

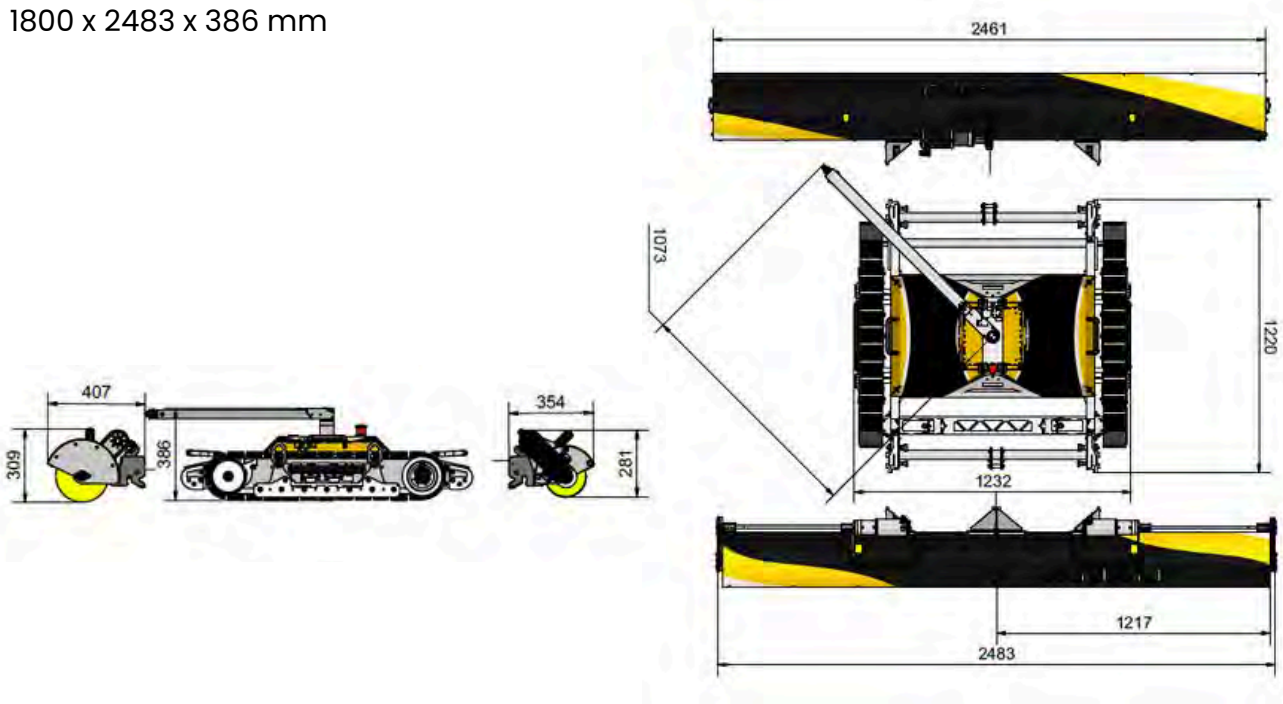
- Die Größe der Bürsten (größer als der Marktdurchschnitt: 2,45 m) ermöglicht eine gründliche Reinigung. Die zwei verschiedenen Fasertypen und ihre spiralförmige Form erleichtern die Reinigung und hinterlassen keine Spuren. So erreichen die gereinigten Platten ihre volle Leistungsfähigkeit.
- Es kann sowohl Nass- als auch Trockenreinigung durchgeführt werden.



Abmessungen & Pinsel

Abmessungen des Gehäuses

1800 x 2483 x 386 mm



Bürsten

Länge der Bürste

2,5 m

Durchmesser der Bürste

0,17 m or 0,22m

Drehzahl der Bürste

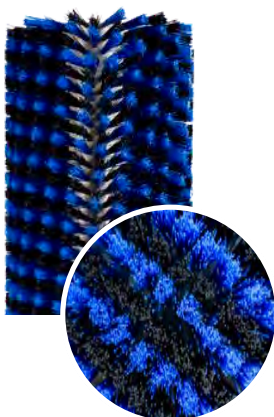
200 RPM

Motor

Brushless

Arten von Borsten

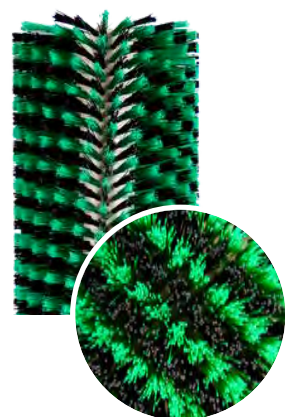
Weich



Standard



Hart



Other Technical Features

Gewicht

Gesamtgewicht

110 kg

System der Fortbewegung

Geschwindigkeit

Bis zu 40 m/min

Reinigungsleistung

2000 m²/h

Steigfähigkeit

26° (49%)

Batterie

Menge

2

Typ

Batt Lithium Ion 25V – 35Ah

Autonomie insgesamt

4h

Kapazität des Ladegeräts

12A

Dauer der Aufladung

4h

Fernsteuerung

Frequenz

2,4 GHz

Autonomie

24h

Max. Entfernung

200 m

Schutzart (Wasser)

IP65



Optionen

Wasserreinigung	Ja
Kamera	Ja
Lichter	Ja
GPS-Tracker	Ja

Wasser

Verbrauch	12 L/min im Durchschnitt
Druck	Min. 3 bar und Max. 10 bar
Schlauchdurchmesser	Min. 13 mm

Kamera

Anzahl	2
Nachtsicht	Ja
Auflösung	1920 x 1080P (Full HD)
Max. Entfernung	200 m
Frequenz	2,4 GHz

Lichter

Menge	2
Elektrische Spannung	24V
Schutzart (Wasser)	IP67

