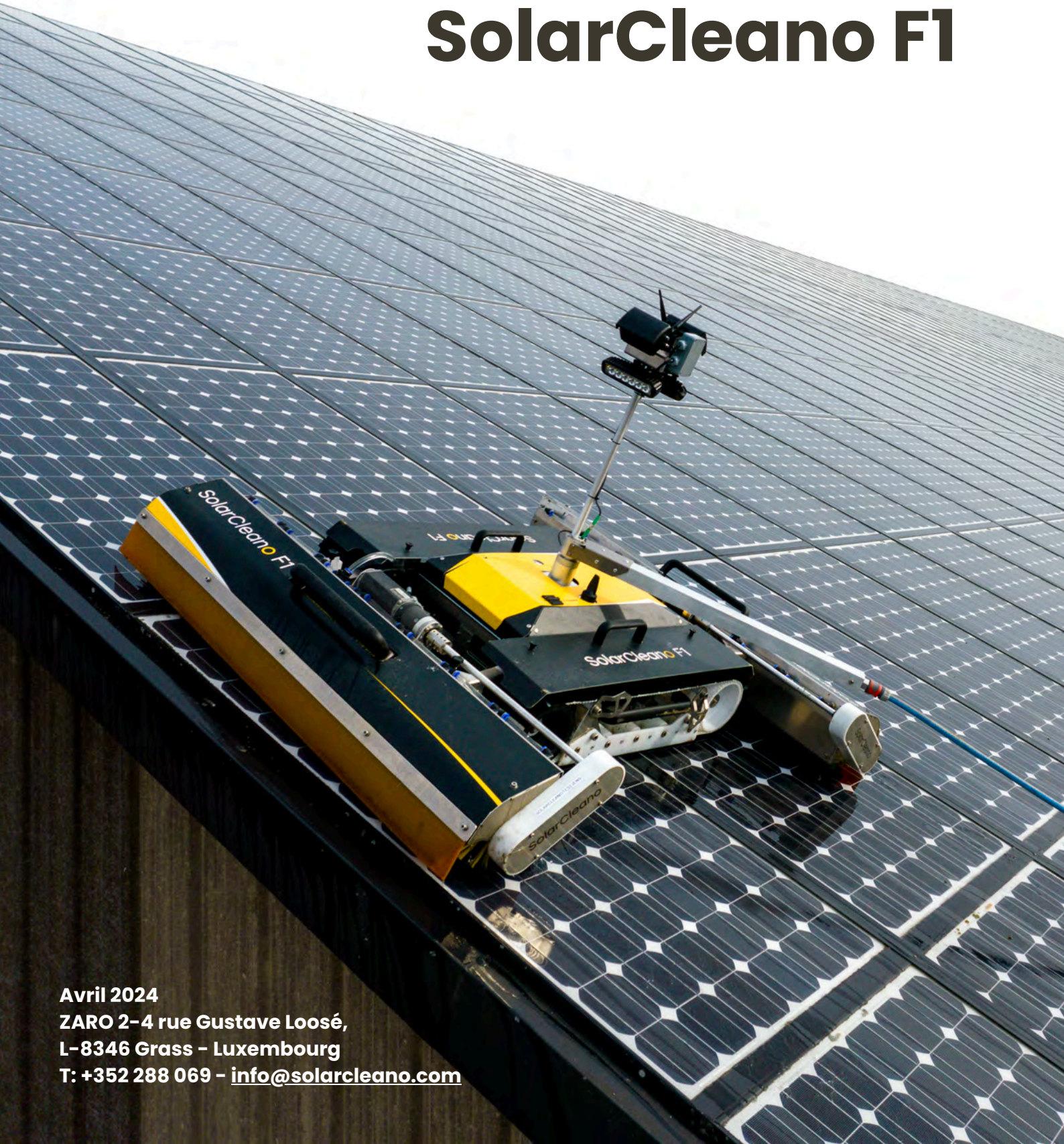


SolarCleano

developed by cleaners

Fiche Technique SolarCleano F1



Avril 2024

ZARO 2-4 rue Gustave Loosé,
L-8346 Grass - Luxembourg

T: +352 288 069 - info@solarcleano.com

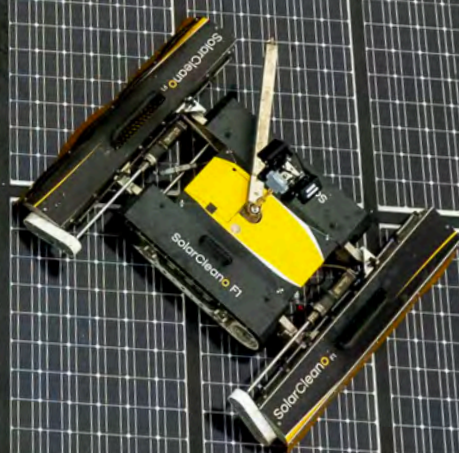
Description

Le SolarCleanso F1 est une solution rapide et efficace pour le nettoyage des panneaux solaires. Le robot a été conçu pour être configuré et entièrement contrôlé par un seul employé.

- Le SolarCleanso F1 peut être séparé en 4 parties. Il peut donc être facilement assemblé, transporté et démonté par une seule personne.
- Le robot fonctionne sur batterie et est contrôlé depuis le sol grâce à sa caméra.

Le SolarCleanso F1 est efficace sur tous les types de panneaux solaires et est garanti 12 mois. Le robot est conçu pour tout type d'installation.

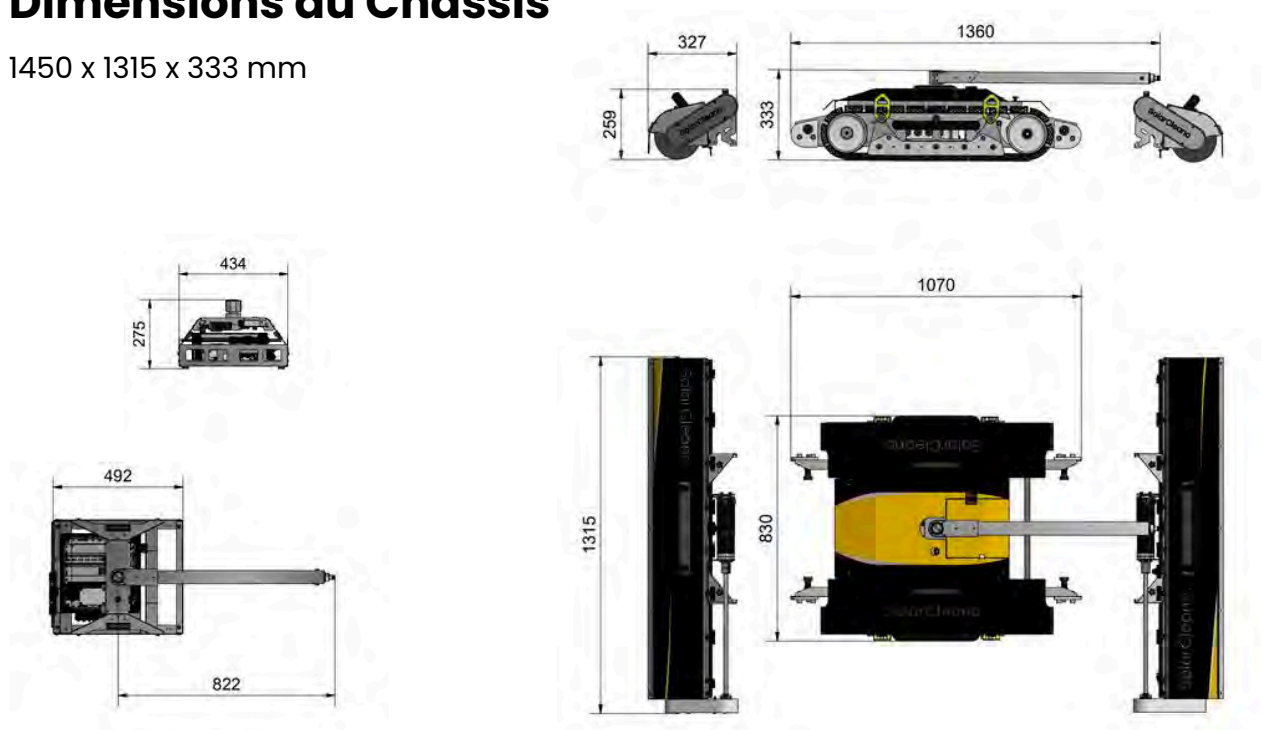
- La taille des brosses (plus grande que la moyenne du marché : 1,1m, 1,2m ou 2,2m) permet un nettoyage en profondeur des cadres des panneaux. Les deux différents types de fibres et leur forme hélicoïdale facilitent le nettoyage et ne laissent aucune trace. Les panneaux nettoyés atteignent alors leur pleine efficacité.
- Il peut effectuer un nettoyage à sec et à l'eau.



Dimensions & Brosses

Dimensions du Chassis

1450 x 1315 x 333 mm



Brosses

Longueur de brosse

1,1 m, 1,2m ou 2,2 m

Diamètre de brosse

0,17 m

Vitesse de rotation de brosse

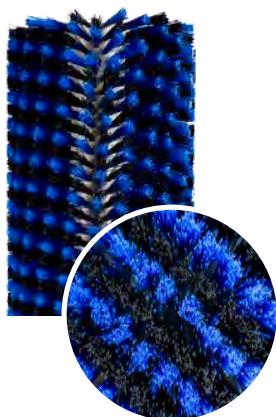
180 RPM

Moteur

Brushless

Types de Poils

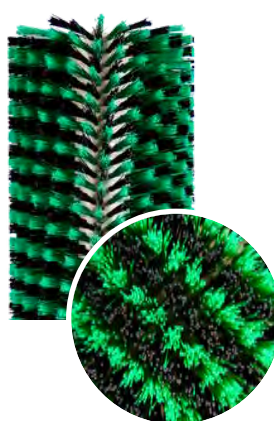
Souple



Standard



Dur



Très dur



Autres Données Techniques

Poids

Poids total 80 kg

Système de déplacement

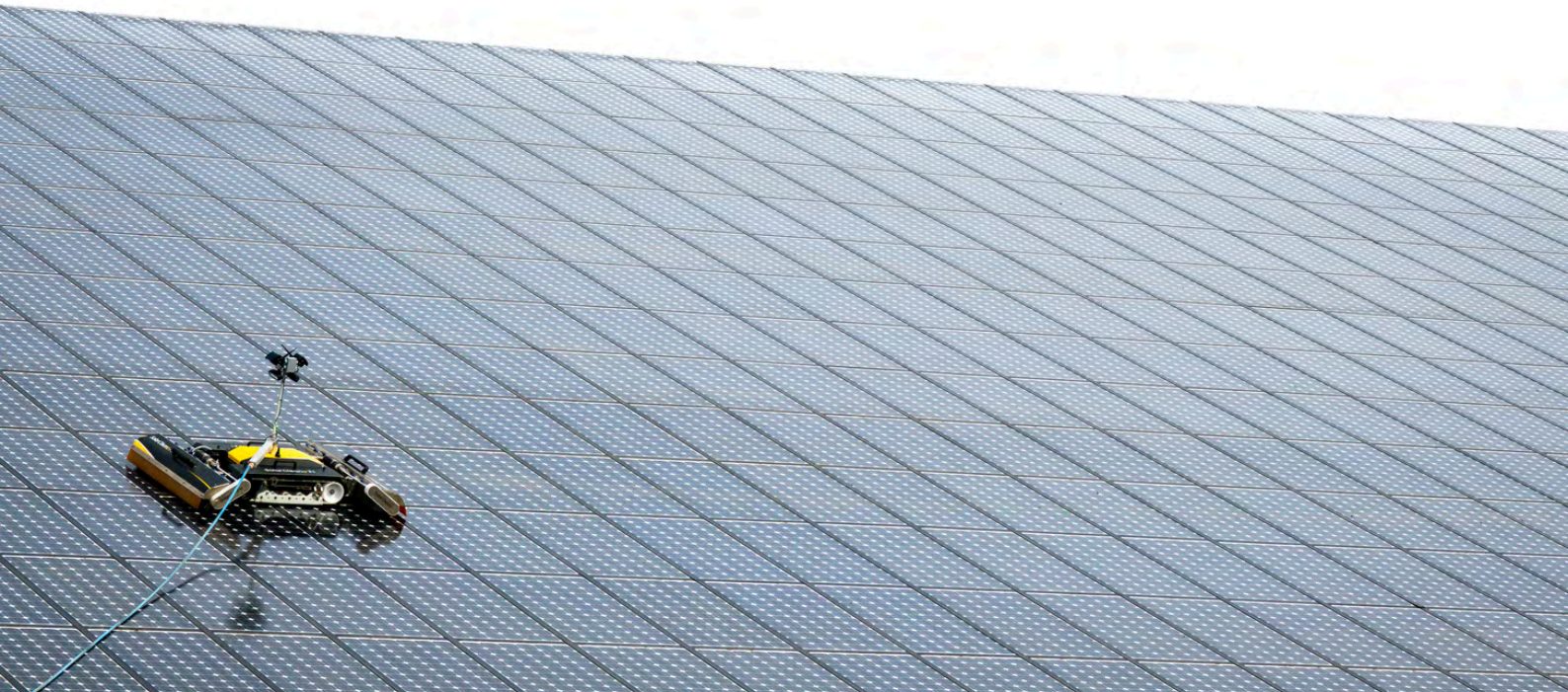
Vitesse Jusqu'à 40 m/min
Capacité de nettoyage 1120 m²/h
Pente max. 25° (46%)

Batterie

Type Batt Lithium Ion 24V – 20Ah
Autonomie 1h45
Capacité du chargeur 7A
Temps de charge 4h

Télécommande

Fréquence 2,4 GHz
Autonomie 24h
Distance max. 200 m
Indice de protection (eau) IP65



Options

Nettoyage à l'eau	Oui
Caméra	Oui
Lumières	Oui
Traceur GPS	Oui

Eau

Consommation	12 L/min en moyenne
Pression	Max. 10 bar
Diamètre du tuyau	Min. 13 mm

Caméra

Quantité	2
Vision de nuit	Oui
Résolution	1920 x 1080P (Full HD)
Fréquence	2,4 GHz

Lumières

Quantité	2
Tension électrique	24V
Indice de protection (eau)	IP67

