

# SolarCleano

developed by cleaners

## Technisches Datenblatt SolarCleano F1



April 2024

ZARO 2-4 rue Gustave Loosé,  
L-8346 Grass - Luxembourg

T: +352 288 069 - [info@solarcleano.com](mailto:info@solarcleano.com)

# Beschreibung

Der SolarCleano FI ist eine schnelle und effiziente Lösung für die Reinigung von Solarmodulen. Der Roboter wurde so konzipiert, dass er von einem Mitarbeiter konfiguriert und vollständig gesteuert werden kann.

- Der SolarCleano FI kann in 4 Teile zerlegt werden. Daher kann er leicht von einer Person montiert, transportiert und demontiert werden.
- Der Roboter ist batteriebetrieben und wird dank seiner Kamera vom Boden aus gesteuert.

Der SolarCleano FI ist für alle Arten von Solarmodulen geeignet und hat eine Garantie von 12 Monaten. Der Roboter ist für alle Arten von Installationen geeignet.

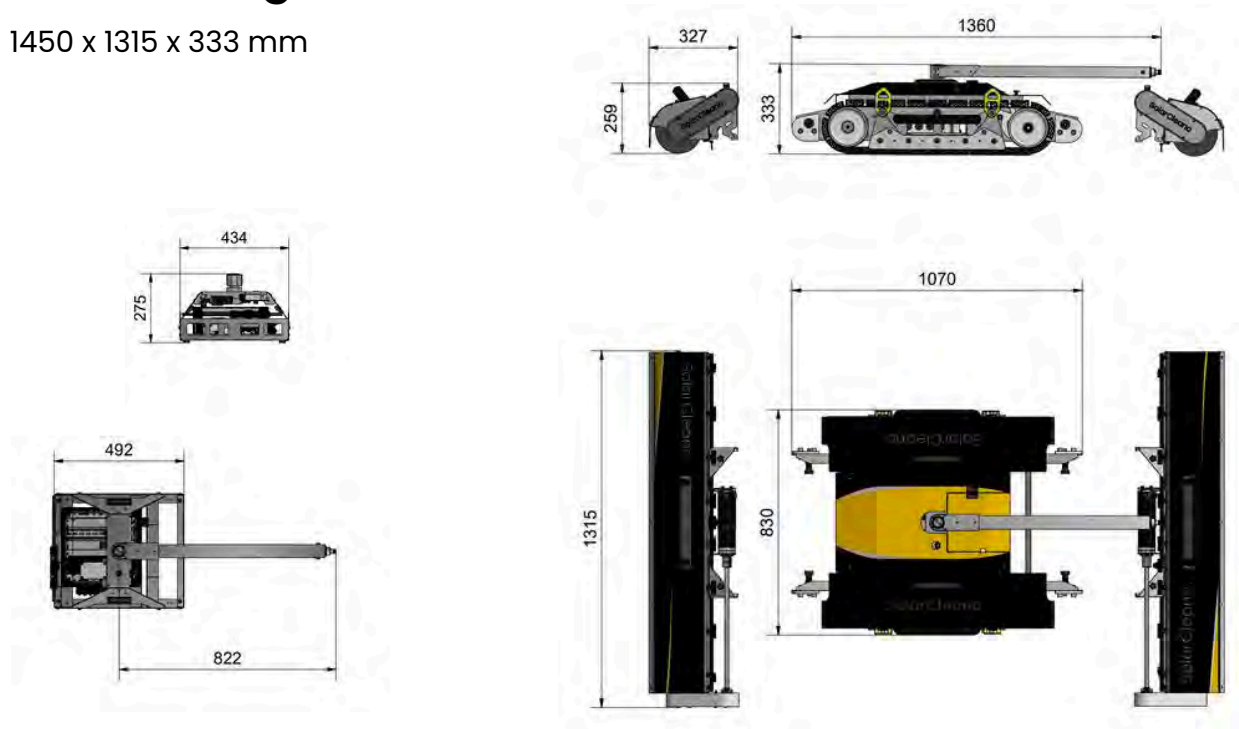
- Die Größe der Bürsten (größer als der Marktdurchschnitt: 1,1m, 1,2m oder 2,2m) ermöglicht eine gründliche Reinigung der Modulrahmen. Die zwei verschiedenen Fasertypen und ihre spiralförmige Form erleichtern die Reinigung und hinterlassen keine Spuren. So erreichen die gereinigten Platten ihre volle Leistungsfähigkeit.
- Es kann sowohl eine Nass- als auch eine Trockenreinigung durchgeführt werden.



# Abmessungen & Pinsel

## Abmessungen des Gehäuses

1450 x 1315 x 333 mm



## Bürsten

Länge der Bürste

Durchmesser der Bürste

Drehzahl der Bürste

Motor

1,1 m, 1,2m or 2,2 m

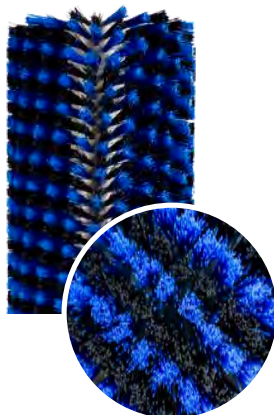
0,17 m

180 RPM

Brushless

## Arten von Borsten

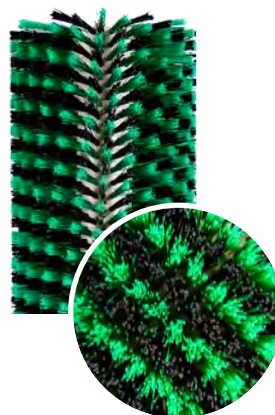
Weich



Standard



Hart



Sehr Hart



# Andere technische Merkmale

## Gewicht

Gesamtgewicht

80 kg

## System der Fortbewegung

Geschwindigkeit

Bis zu 40 m/min

Reinigungsleistung

1120 m<sup>2</sup>/h

Steigfähigkeit

25° (46%)

## Batterie

Typ

Batt Lithium Ion 24V – 20Ah

Autonomie

1h45

Kapazität des Ladegeräts

7A

Ladedauer

4h

## Fernsteuerung

Frequenz

2.4 GHz

Autonomie

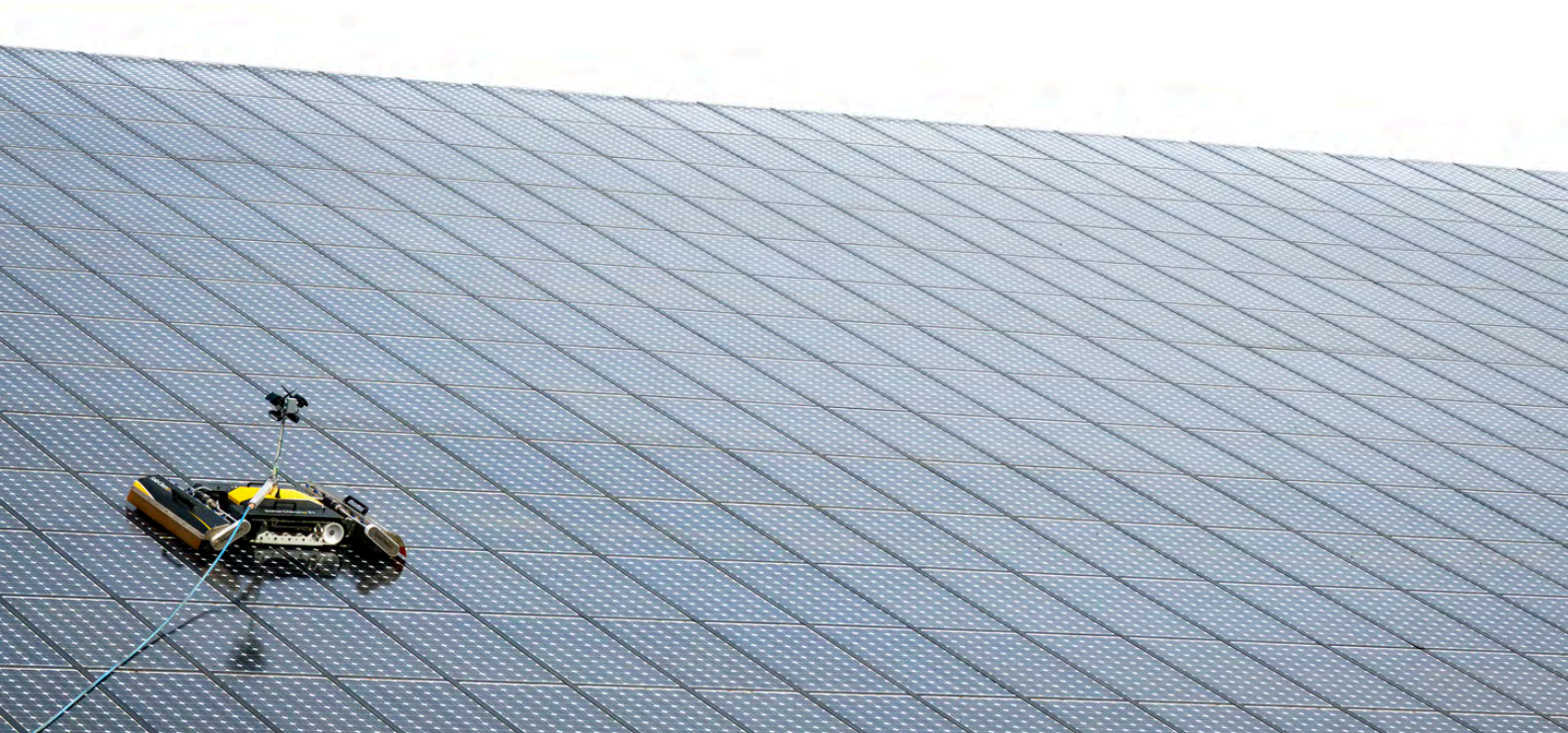
24h

Max. Entfernung

200 m

Schutzart (Wasser)

IP65



## Optionen

Wasserreinigung	Ja
Kamera	Ja
Lichter	Ja
GPS-Tracker	Ja

## Wasser

Verbrauch	12 L/min im Durchschnitt
Druck	Max. 10 bar
Schlauchdurchmesser	Min. 13 mm

## Kamera

Anzahl	2
Nachtsicht	Ja
Auflösung	1920 x 1080P (Full HD)
Frequenz	2.4 GHz

## Lichter

Menge	2
Elektrische Spannung	24V
Schutzart (Wasser)	IP67

